

Mit

Risi & Ko

unterwegs



**Unterrichtsvorschläge zur Verkehrs-
und Mobilitätsbildung**
1. bis 4. Schulstufe

KFV

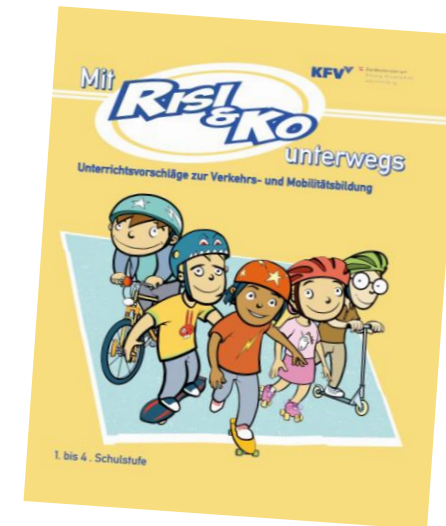


BUNDESMINISTERIUM
FÜR BILDUNG, WISSENSCHAFT
UND FORSCHUNG

Mobilitätsbildung mit „Risi & Ko“



- In der 1. bis 4. Schulstufe ist Verkehrs- und Mobilitätsbildung als **verbindliche Übung** mit jeweils 10 Jahresstunden vorgesehen.
- Unterstützung der Pädagog*innen durch zeitgemäße Unterrichtsmaterialien
- **Modulares Bausteinsystem** basierend auf einem verkehrspädagogischen Grundkonzept
 - Entwicklungspsychologie
 - Mobilitätsverhalten
 - Verkehrsunfallstatistiken



Aufbau der Unterlagen

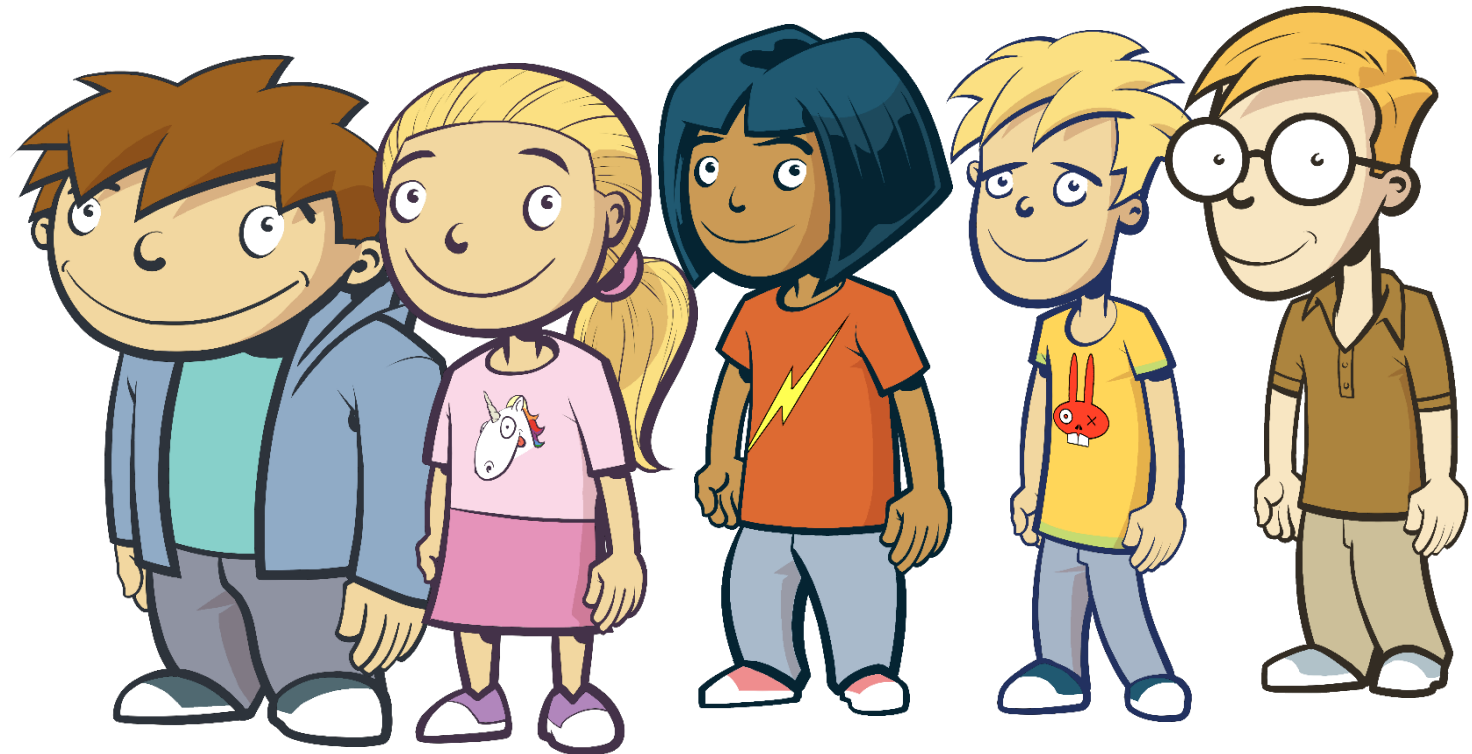


Einleitung	
1. Schulstufe	2. Schulstufe
<p><i>Vertrautmachen mit Verkehrsverhältnissen im Schulumfeld</i></p> <ul style="list-style-type: none">• Sicherer Schulweg• Verhalten als Mitfahrende <p><i>Zufußgehende im Straßenverkehr</i></p> <ul style="list-style-type: none">• Verkehrszeichen beachten• Verhalten auf dem Gehsteig• Wahrnehmungs- und Kommunikationsfähigkeiten	<p><i>Vertrautmachen mit Verkehrsverhältnissen im Schulumfeld</i></p> <ul style="list-style-type: none">• Erkennen besonderer Gefahrenstellen <p><i>Zufußgehende im Straßenverkehr</i></p> <ul style="list-style-type: none">• Verkehrszeichen beachten• Verhalten vor dem Überqueren der Fahrbahn• Wahrnehmungs- und Kommunikationsfähigkeiten
3. Schulstufe	4. Schulstufe
<p><i>Teilnahme als Fußgängerin/Fußgänger am Straßenverkehr</i></p> <ul style="list-style-type: none">• Verkehrszeichen beachten <p><i>Soziales, auf Sicherheit gerichtetes Verhalten im Verkehr</i></p> <ul style="list-style-type: none">• Sichtbeziehungen und toter Winkel <p><i>Kind als Mitfahrer/-fahrer in öffentlichen Verkehrsmitteln</i></p> <ul style="list-style-type: none">• Öffentliche Verkehrsmittel im Umkreis kennen	<p><i>Soziales, auf Sicherheit gerichtetes Verhalten im Verkehr</i></p> <ul style="list-style-type: none">• Für andere Verantwortung übernehmen <p><i>Als Radfahrer/in Sicherheit im Straßenverkehr erwerben</i></p> <ul style="list-style-type: none">• Das Fahrrad als Verkehrsmittel• Sichere Beherrschung des Fahrrades <p><i>Zusammenhang zwischen Straßenverkehr und Umwelt</i></p> <ul style="list-style-type: none">• Vor- und Nachteile verschiedener Verkehrsmittel
Daten & Fakten	

„Risi & Ko“ als Wegbegleiter



- 5 Identifikationsfiguren mit unterschiedlichen Einstellungen und Verhaltensweisen
- Risi & Ko begleiten die Kinder über alle Schulstufen hinweg
- altersgerechte Illustrationen im Comic-Stil



Ideenboxen kurz erklärt...



Die wichtigsten Rahmenbedingungen für jeden Unterrichtsvorschlag werden in einer Box zusammengefasst.

Ideenbox	Achtung! Toter Winkel!
Thema	Toter Winkel
Querverweis Lehrplan	Mögliche Gefahren im Straßenverkehr rechtzeitig erkennen und das eigene Verhalten darauf einstellen. Thematik Sichtbeziehung und Blickkontakt
Methode	Gruppendiskussion
Setting	Klassenraum
Unterrichtsmaterial	Comic „Achtung! Toter Winkel!“, Beamer, „Darstellung: Wo befindet sich der tote Winkel?“
Dauer	½ bis 1 UE
Literatur	<i>Raus aus dem Toten Winkel. Tipps für sicheren Straßenverkehr. Broschüre im Rahmen einer Initiative von KFV, WKÖ, LKW Friends on the Road, Mobilitätsagentur Wien & Stadt Wien.</i>



Ziel

Mittels des Comics „Achtung! Toter Winkel!“ sollen die Kinder für die Gefahrenquellen des toten Winkels sensibilisiert werden und in einer gemeinsamen Diskussion Wissen über sicheres Verhalten erlangen. Die Kinder sollen verstehen, dass man nicht nur durch den direkten Blickkontakt mit der Fahrerin bzw. dem Fahrer feststellen kann, ob man gesehen wird.



Ablauf

Die Pädagogin bzw. der Pädagoge teilt den Schülerinnen und Schülern den Comic „Achtung! Toter Winkel!“ aus (Anmerkung: Bei Bedarf kann der Comic an die Wand projiziert werden), die sie, diesen durchzulesen.¹



Weiterführende Ideen

In einer folgenden Unterrichtsstunde können mit den Schülerinnen und Schülern Fahrpläne verschiedener Verkehrsbetriebe angeschaut und diese miteinander verglichen werden. Sehen die Fahrpläne immer gleich aus? Gibt es unterschiedliche Symbole?



Hintergrundinformationen

Gerade in Kreuzungsbereichen kommt es immer wieder zu schweren Unfällen. Eine häufige Ursache dabei ist der „tote Winkel“. Was ist unter dem toten Winkel zu verstehen?

Für jeden Unterrichtsvorschlag ist außerdem eine detaillierte Beschreibung des Ablaufs zu finden.

Methodenmix

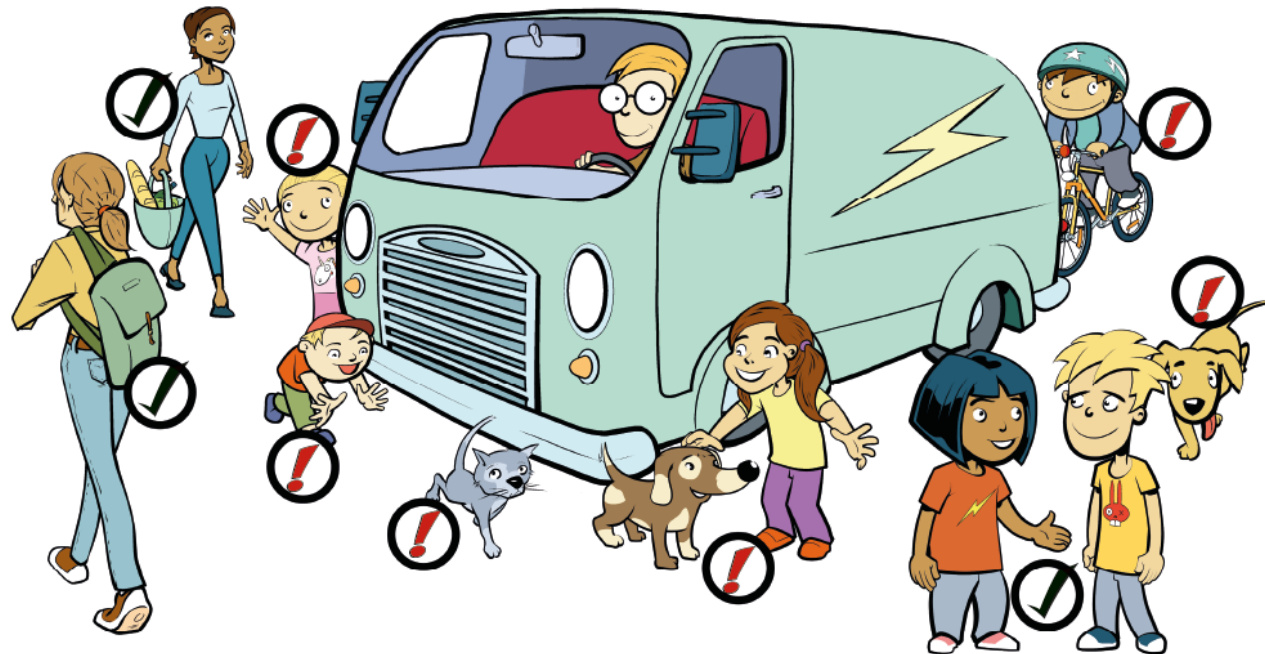


Comics

Vorlesegeschichten

Arbeitsblätter

Sudokus



Maldiktate

Verkehrszeichen-Domino

Spiele für den Sportunterricht

Mit
Risi & Ko
unterwegs



Verkehr und Mobilität zu

In der

ist

ständige

**Downloads & Bestellungen
über die Risi & Ko Website**
www.risi-und-ko.at

Risi & Ko als Wegbegleiter

Zentrales Element des modularen Bausteinsystems ist die Verwendung von Identitätsfiguren. Durch die Einbettung in ein theoretisch fundiertes Gesamtkonzept und die Verwendung von Leitfiguren, die die Schülerinnen und Schüler durch alle Themen begleiten, wird die Etablierung der Mobilitätsbildung in allen Schulstufen unterstützt.

[weiterlesen »](#)



Vielen Dank!

Anita Eichhorn
KFV (Kuratorium für Verkehrssicherheit)
Schleiergasse 18 | A-1100 Wien

Eventuelle Fragen zu Bestellungen bitte an:

servicecenter@kfv.at

Ein **Erklärvideo** zu den Unterrichtsmaterialien für die Verkehrs- und Mobilitätsbildung ist unter <https://www.youtube.com/watch?v=d5sAAKbiC3A> zu finden.

